

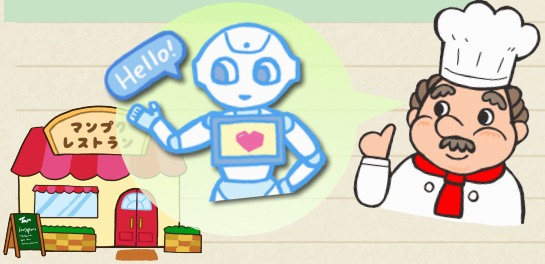
4 時間目

はじめに
がくしゅう
きのう学習した
ふかえ
ことを振り返って
みましょう。

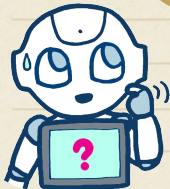
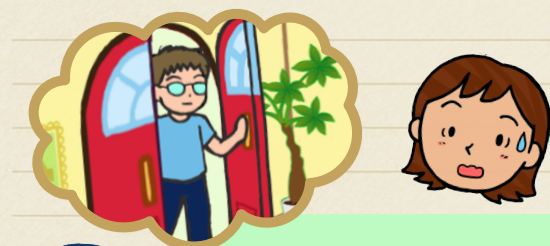


1

マンブクさんは
つか
ロボットを使ってみる
ことにしました。



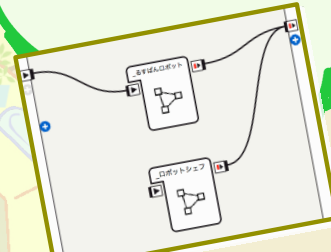
2



でも、ロボくんは
きやく
お客さまをドロボーと
まちが
間違えてしまいました。

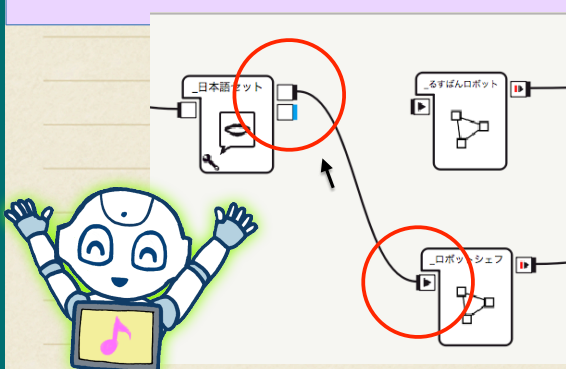
3

じつはロボくんは、
まえ けいびがいしゃ
ここに来る前は警備会社
はたら
で働いていたんだ。



4

みんなで、ロボットシェフの
き
プログラムに切り替えてあげました。



5

ロボット：だれかきました。
ロボット：お客さまです。
ロボット：よくきたな



きやくさま
それでも、お客様に
「よくきたな」と
しつれい
失礼なあいさつを
していましたヨ！



6

そこで、みんなはレストラン用の
あいさつをプログラムしてあげましたネ！

ヤッター

いっしょやいませ

ALDEBARAN

7

ロボくんはあいさつを
じょうず
上手にできるように
なりました。

ほんとうに
ロボットシェフ
できるかしら？

8

ワードリスト

りんご;みかん;おわり

メニューにありません！

ちゅうもん かつ
注文のとり方も
おし
教えてあげ
ました。

9

さて、前の時間は
れいぞうこ
冷蔵庫からたまごを
とってくる
プログラムを
つく
作りました。

10

ロボくん、
れいぞうこ
冷蔵庫からたまごを
こ
2個とってきてネ！

れいぞうこ いどう
●冷蔵庫へ移動

まよろがたい かが かい
調理台 かがし ガス台

ロボくん

ステップ ① ② ③ ④

れいぞうこ
冷蔵庫

11

ロボくんにつないで
テストしてみましょう！

じかん かんけい
時間の関係で、ロボくんにつないで
テストするのは2班と11班だけにします。

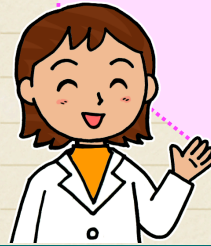
この後、全部の班でつなぐ
テストがありますから
ガッカリしないで
まっていますネ！

12

れいぞうこ
冷蔵庫からたまごを
とってくるプログラム
をロボくんでテスト

13

たまごを
じょうずに
もってこれ
ましたか？



14

ここからは、
はじめに先生が説明して
その後、ワークシートに
そって学習する方法
で進めます。



15

先生の説明を
よく聞いていて
ください。



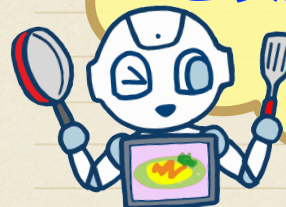
16

ワークシート WS04-1

たまごやき
の調理 1

17

いよいよ料理に
とりかかります。



18

① たまごやきボックスに^{もど}る

たまごやきへ
いどう
移動しました。

19

② ちょうり調理1ボックスをつなぐ。

ダブル
クリック
ひら
して開く

ちょうり
調理1ボックス
をつなぐ。

20

● ちょうり調理1ボックスへ^{いどう}移動しました。

たまご
卵をかきまぜる

ボウルを^{ようい}用意

たまご
卵をわ

たまご
卵をコンコン

21

③ ワークシートの手順^{てしゅん}どおりに
ボックスを移動^{いどう}します。

ボウルを^{ようい}用意

たまご
卵をわ

たまご
卵をコンコン

たまご
卵をかきまぜる

22

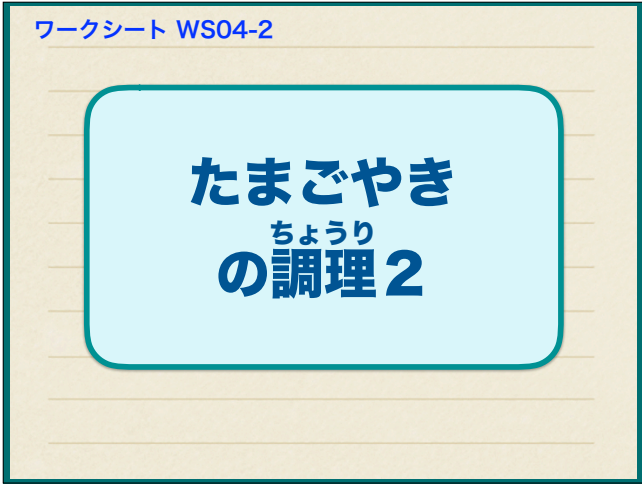
④ ^{せん}線をつなぎましょう。

23

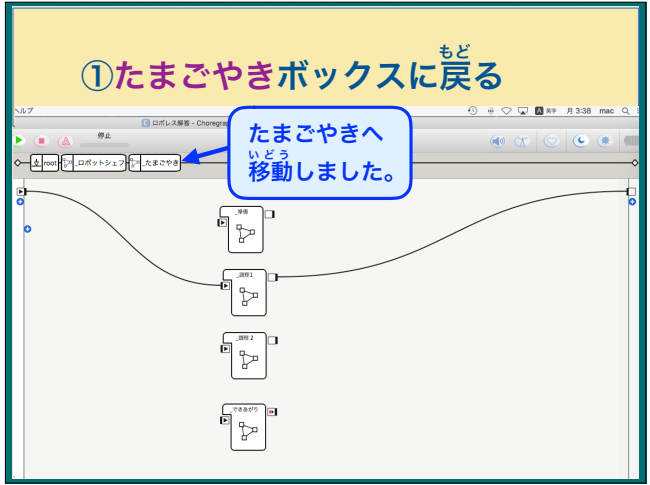
ちょうり調理1の
テストをします

- ダイアログをクリックしてクリア
- 再生ボタンをクリック
- ロボくんの動き^{うご}をチェックします

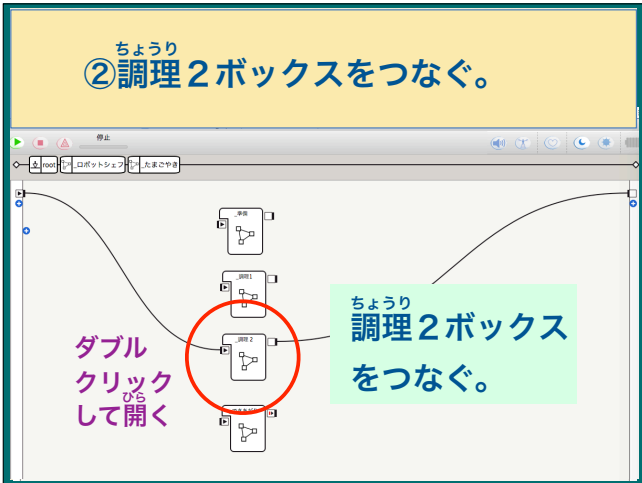
24



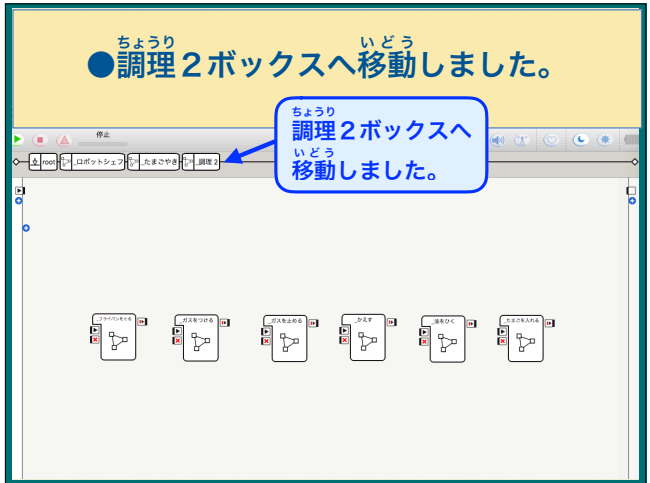
25



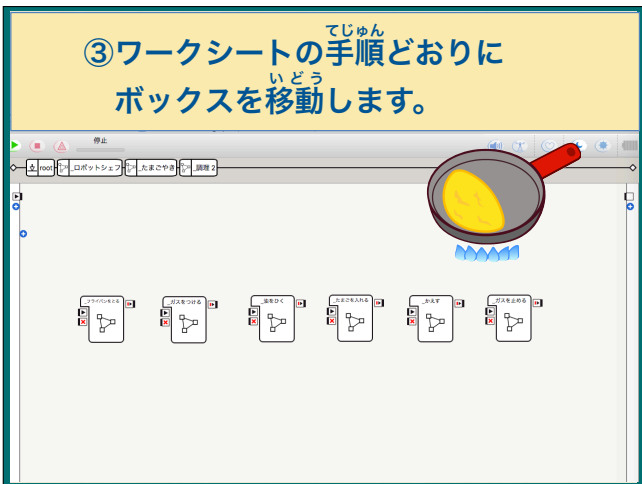
26



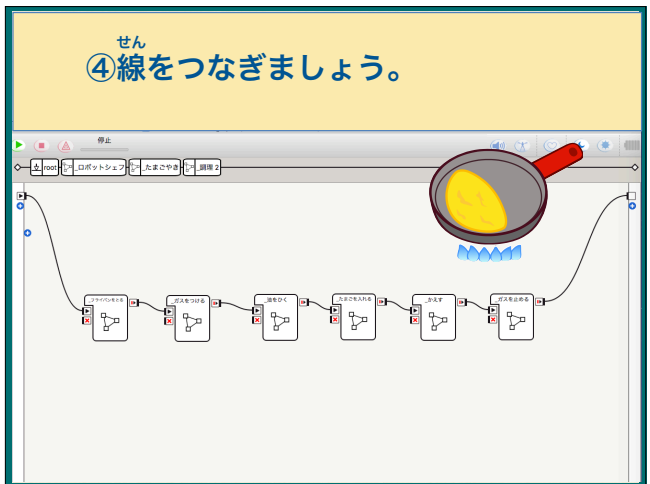
27



28

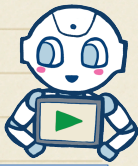


29



30

ちょうり
調理 2 の
テストをします



●ダイアログをクリックしてクリア  

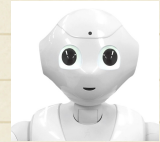
●再生ボタンをクリック  

●ロボくんの動きをチェックします

31

ロボくんにつないで
テストしてみましょう！

バーチャル・ロボットで
成功したら、こんどは
ロボくんで試してみま
しょう。



32

メンターの指示で行動する

プログラムを
ロボくんでテスト

33

これで4時間目を
終わります。

34